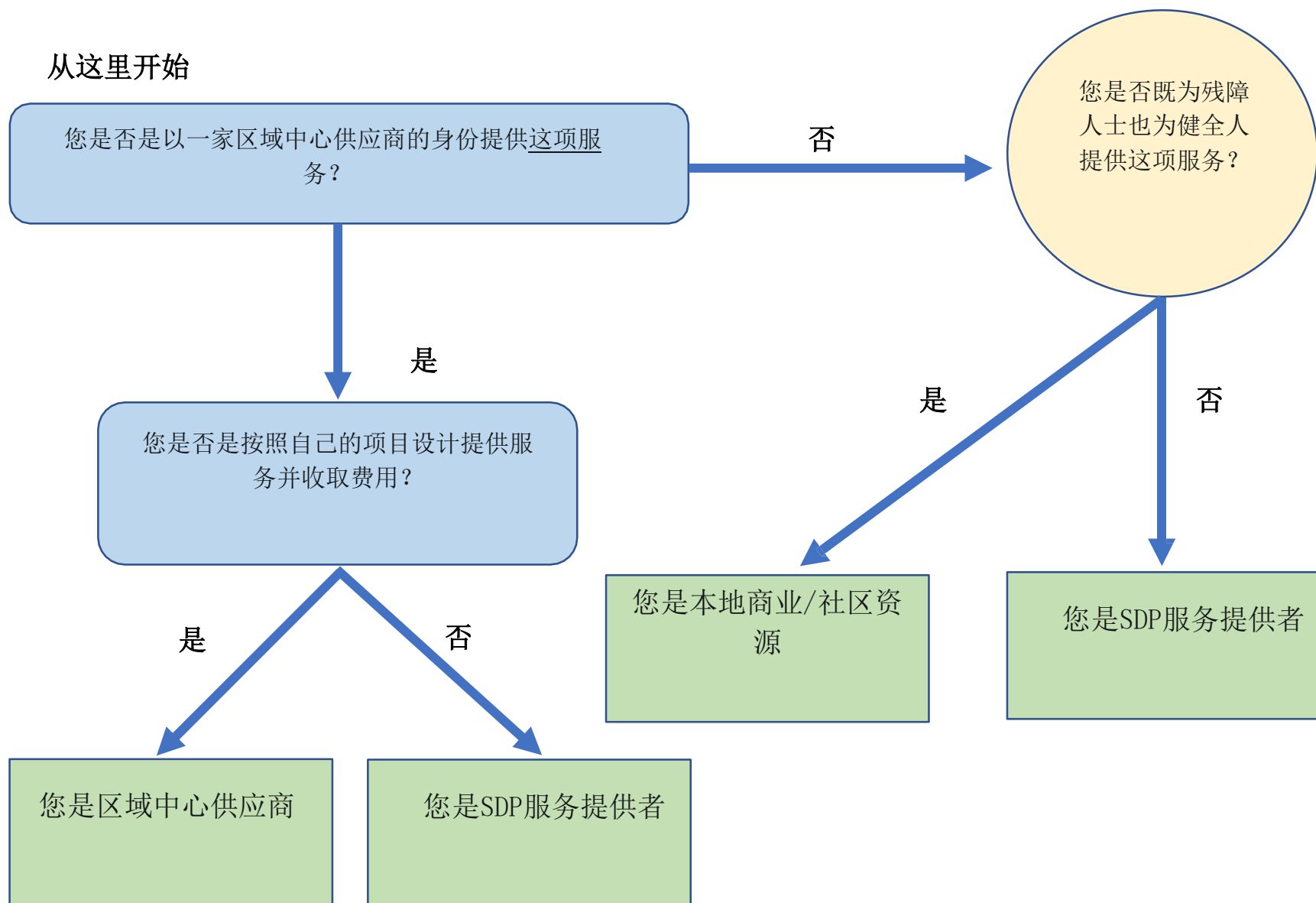


自主决定计划（SDP）的计费要求

从这里开始



提供者类型	发票开具要求	额外的证明文件要求
SDP提供者 按每小时/每天计费	<u>发票包含：</u> <ul style="list-style-type: none"> • 每小时或每天的费率； • SDP服务代码； • 提供各项服务/任务的日期； • 对提供的具体服务/任务的描述； • 每项服务/任务花费的时间； • 提供的服务/任务的总费用； • 证实已向参与者提供发票中提及的全部服务的声明 	
SDP提供者 按其他标准计费	<u>发票包含：</u> <ul style="list-style-type: none"> • 费率； • SDP服务代码； • 提供的具体服务的描述； • 发票对应的时间范围内在每项服务上所花的时间； • 提供服务的日期； • 证实已向参与者提供发票中提及的全部服务的声明。 	<u>年度服务协议：</u> <ul style="list-style-type: none"> • 参与者的个人资料； • 服务提供者的联系信息； • 服务协议的起止日期（如适用）； • 对实际服务的描述和SDP服务代码； • 提供服务的频次； • 服务的费率/单位； • 服务终止条款； • 参与者和提供者的签名； • 声明为本协议中的服务所支付的所有款项都将被视为全额付款。

提供者类型	发票开具要求	额外的证明文件要求
本地商业/社区资源	证明文件和付款事项应与本地商业及社区资源所采用的惯常流程保持一致。	
区域中心供应商	发票中应包含提供给区域中心以供开具账单的相同信息。	

所有SDP参与者都应与其SDP提供者针对拟提供的服务的类型、费用和频次达成一致。强烈建议参与者与其服务提供者签订书面服务协议。“按其他标准计费”或发展服务部指令特地要求的服务提供者应向财务管理服务（FMS）提供者提交服务协议。